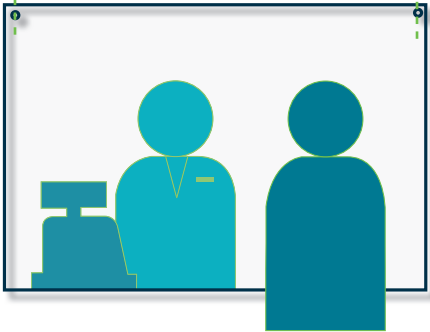




Mitarbeiter-Schutzsysteme

Deckensysteme



individuelle Deckenmontage

Standssysteme



schnelle Aufstellung auf Theken

Thekensysteme



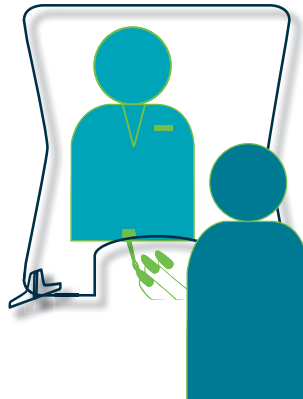
einfache Positionierung

Optikersysteme



seitliche Spezialform

Nagelstudiosysteme



extragroße Durchreiche

Schreibtischsysteme



hohe Standfestigkeit durch Winkel

Produktbroschüre

Unsere Mitarbeitersysteme können erhöhten gesundheitlichen Schutz bieten und Infektionsketten unterbrechen. Sie sind in unterschiedlichen Ausführungen und Formaten erhältlich.

Einsatzbereiche

z.B Supermärkte, Apotheken, Banken, Drogerien, Tankstellen, Flughäfen, Praxen, Optiker, Fingernagel-Studios, Arbeitsplatztrennungen sowie staatliche Einrichtungen.

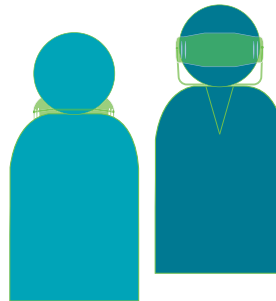
Vorteile Systeme

- Stabile Qualität
- Besonders bruchfest und robust
- Vielfältig einsetzbar
- Extrem hohe Transparenz
- Lieferbar in verschiedenen Stärken und Größen
- Erhöhter Schutz durch beidseitige Abkantung (bei Variante Stand- & Thekensystem)
- Reinigungsmittel und Tuch optional lieferbar
- Antistatische Ausführung optional lieferbar

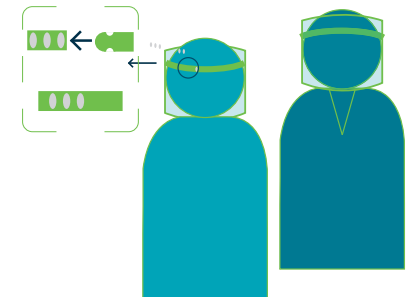
Vorteile Gesichtsschutz

- Gesichtsschutz zur Mehrfachnutzung / Mund-Nasenschutzmaske zur Einmal-oder Mehrfachanwendung
- Leichtes Gewebematerial (Mund-Nasenschutzmaske) / leichtes Kunststoffmaterial (Gesichtsschutzmaske)
- Kein Schwitzen, kein Beschlagen von Brillen
- Vielfältig einsetzbar
- Extrem hohe Transparenz
- Einfach und schnell aufzusetzen
- Spender für Mund-Nasenschutzmaske optional lieferbar

Mund-Nasenschutzmaske



Gesichtsschutzmaske





www.noltewerk.de

Die Angaben basieren auf gegenwärtigen Kenntnissen und Erfahrungen. Sie befreien den Verarbeiter bzw. Anwender nicht von eigenen Prüfungen und Versuchen. Eine rechtlich verbindliche Zusage über bestimmte Eigenschaften oder die Eignung für einen konkreten Einsatzzweck kann nur durch eine schriftliche Vereinbarung zwischen den Vertragspartnern erzielt werden. Für Druckfehler und Inhaltliche Änderungen unserer Produkte in eigener Verantwortung zu beachten. Für Druckfehler und Inhaltliche Änderungen vorbehalten. Weitergabe und Vervielfältigung dieses Dokumentes bzw. seiner Inhalte – auch auszugsweise – nur mit Genehmigung des Noltewerks, Stand 05/20.