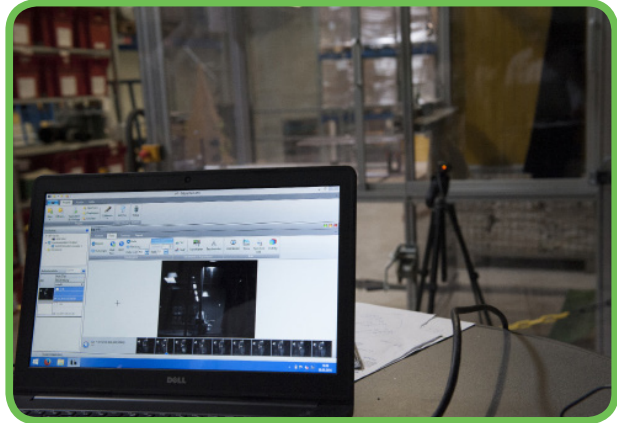


**Wir stellen vor...
unseren Aufprallprüfstand nach DIN EN 848-3**



noltewerk prüft im werkseigenen Labor den Aufprall

Prüfung des Aufpralles nach EN 848-3:2012

„Sicherheit für Holzbearbeitungsmaschinen – Fräsmaschinen für einseitige Bearbeitung mit drehendem Werkzeug – Teil 3.“

Hier lauert Gefahr

Die hohen Rotationsgeschwindigkeiten der Werkzeuge moderner Bearbeitungsmaschinen erhöhen das Risiko, bei einem Werkzeugbruch unter Beschuss der Fragmente zu geraten. Schutz hierfür bieten Vorhänge in Form von mehrfach verdoppelten Lamellen, die das Geschoss, Teile dessen oder Fragmente aufhalten.

Das sagt die Norm
Der Vorhang muss so angeordnet sein, dass er das Werkzeug nicht berühren kann.
Der Vorhang muss durch einen Projektilaufpralltest geprüft werden.
Das Projektil von 100 g muss vom Vorhang zurückgehalten oder umgelenkt werden, wenn es am definierten Zielpunkt mit einer Geschwindigkeit von 70m/s auftrifft.
Der Vorhang muss aus mindestens 6 sich zur Hälfte überlappenden Streifenreihen bestehen, die höchstens 80 mm breit sein dürfen.
Der Vorhang muss verschleißfest sein.
Die Norm schreibt vor, dass das Projektil bei der Aufprallprüfung eine Ebene, die 400 mm hinter dem Vorhang angeordnet ist, nicht durchqueren darf.

Die Angaben basieren auf gegenwärtigen Kenntnissen und Erfahrungen. Sie befreien den Verarbeiter bzw. Anwender nicht von eigenen Prüfungen und Versuchen. Eine rechtlich verbindliche Zusicherung bestimmter Eigenschaften oder der Eignung für einen konkreten Einsatzzweck kann hieraus nicht abgeleitet werden. Etwaige Schutzrechte sowie bestehende Gesetze oder Bestimmungen sind vom Empfänger unserer Produkte in eigener Verantwortung zu beachten. Für Druckfehler und Irrtümer keine Gewähr. Technische Änderungen vorbehalten. Weitergabe und Vervielfältigung dieses Dokumentes bzw. seiner Inhalte – auch auszugsweise – nur mit Genehmigung des noltewerks. Stand 0816.



Wir stellen vor... unseren Aufprallprüfstand nach DIN EN 848-3

noltewerk prüft unter Einhaltung der Norm

Unsere Prüfmethode bildet die Gefährdung nach, die durch das Wegschleudern von Werkzeugteilen und/oder Werkstücken entsteht. Die Prüfung erlaubt es, die Auffangfähigkeit von Vorhängen gegen das Durchdringen und Wegfliegen dieser weggeschleuderten Teile zu beurteilen.

Die Prüfausrüstung besteht aus: Schusseinrichtung, Projektil, Prüfobjekt-Halterung und einem System zur Messung der Aufprallgeschwindigkeit (Messunsicherheit +/-5%).

Es müssen 5 Prüfungen an demselben Vorhang durchgeführt werden. Die Prüfung ist bestanden, wenn alle 5 Einzelprüfungen bestanden sind.

Kundenspezifische Vorhänge

Mit unserem Aufprallprüfstand können alle Materialien, die für Schutzvorhangsysteme von unseren Kunden gewünscht sind, geprüft werden. An unserem variablen Schienensystem werden die zu prüfenden Materialien befestigt und sind dann prüfbar.

Protokoll

Unser Protokoll - gemäß DIN - enthält alle relevanten Informationen im Detail und natürlich auch das Gesamtprüfresultat. Zusätzlich liefern wir Hochgeschwindigkeitsaufnahmen, denn das Projektil und sein Flugverlauf sind mit bloßem Auge - durch die hohe Geschwindigkeit - nicht zu erkennen. Diese Aufnahmen ermöglichen es mittels Punktverfolgung, die Restgeschwindigkeit und den Abflugwinkel zu berechnen.

Quelle: DIN EN 848-3:2012, noltewerk

Ihre Ansprechpartner :
+ 49 (2571) 16 - 311



Weitere technische Informationen und Neuigkeiten aus unserem Unternehmen finden Sie auf unserer Homepage // noltewerk.de

Die Angaben basieren auf gegenwärtigen Kenntnissen und Erfahrungen. Sie befreien den Verarbeiter bzw. Anwender nicht von eigenen Prüfungen und Versuchen. Eine rechtlich verbindliche Zusicherung bestimmter Eigenschaften oder der Eignung für einen konkreten Einsatzzweck kann hieraus nicht abgeleitet werden. Etwaige Schutzrechte sowie bestehende Gesetze oder Bestimmungen sind vom Empfänger unserer Produkte in eigener Verantwortung zu beachten. Für Druckfehler und Irrtümer keine Gewähr. Technische Änderungen vorbehalten. Weitergabe und Vervielfältigung dieses Dokumentes bzw. seiner Inhalte - auch auszugsweise - nur mit Genehmigung des noltewerks. Stand 0816.

